

UNIVERSITÉ
— PARIS-EST



SOMMAIRE

4	Repères Université Paris-Est
5	Mission des Écoles Doctorales
6	École Doctorale Cultures et Sociétés
8	École Doctorale Organisation, Marchés, Institution
10	École Doctorale Sciences, Ingénierie et Environnement
12	École Doctorale Mathématiques, Sciences et Technologies de l'Information et de la Communication
14	École Doctorale Ville, Transports et Territoires
16	École Doctorale Sciences de la Vie et de la Santé
18	Paroles d'entrepreneurs
19	Réussites de docteurs

« Je lance un appel aux directeurs des ressources humaines, afin que le doctorat devienne un véritable standard connu et reconnu, car l'entreprise a besoin de métissage. Les docteurs peuvent apporter exactement ce dont l'entreprise du XXI^e siècle a besoin : imaginer le futur, gérer les ruptures, maîtriser la complexité. »

Laurence Parisot
Présidente du MEDEF

« Nous devons inciter les entreprises à faire plus souvent appel aux doctorants et aux docteurs. Il ne s'agit là ni d'un mélange des genres ni d'une marchandisation de la recherche, mais d'une complémentarité à cultiver et d'un brassage des cultures à entretenir. »

Valérie Pécresse
Ministre de l'Enseignement supérieur et de la Recherche

Les docteurs sont l'excellence de l'université...

252 thèses
soutenues par an

1 290 doctorants

1 465 chercheurs
et enseignants-chercheurs

**6 Écoles
Doctorales**

75 unités de recherche

3 pôles
de compétitivité

... nos Écoles Doctorales préparent leur insertion professionnelle

Longtemps le doctorat d'université, hormis droit et médecine, a été une voie quasi exclusive de préparation à l'enseignement supérieur et à la recherche publique. Aujourd'hui, la moitié des docteurs intègrent l'entreprise dans des emplois d'encadrement, de conception et de gestion de projet, dans des domaines scientifique et technique aussi bien qu'administratif et de management.

Les Écoles Doctorales préparent leurs doctorants à des débouchés variés pour garantir leur insertion professionnelle.

Une École Doctorale, c'est d'abord une sélection des candidats en fonction de leurs compétences, de l'originalité et de l'intérêt de leur projet. C'est ensuite l'accompagnement des doctorants jusqu'à leur insertion professionnelle.

Une École Doctorale, c'est la garantie d'un parcours professionnel d'au moins trois ans au sein d'une équipe de recherche reconnue. Le doctorant apprend à conduire un projet, à explorer des pistes, à surmonter l'échec, à découvrir de nouvelles manières de poser un problème. Au final, il parviendra à apporter des solutions là où d'autres s'étaient arrêtés.

Une École Doctorale, c'est, en complément de la thèse, une préparation professionnelle, une ouverture à l'international, un travail sur les compétences acquises, une expérience de projet collectif et souvent de la vie en entreprise.

Être docteur de l'Université Paris-Est, c'est avant tout avoir démontré sa capacité à être acteur et moteur potentiel d'innovation, indispensable aujourd'hui à l'évolution de nos entreprises.

Yves Lichtenberger
Président d'Université Paris-Est



ÉCOLE DOCTORALE **CULTURES ET SOCIÉTÉS**

L'École Doctorale Cultures et Sociétés rassemble des laboratoires de recherche sur les humanités, la philosophie, l'histoire, les langues et civilisations modernes ou encore les sciences de l'éducation et de la communication. Un axe fondateur les réunit : la connaissance de l'être humain dans son contexte et dans son histoire.

Étudier le processus de réflexion de l'homme qui précède l'action

Nos disciplines étudient l'homme qui réfléchit pour agir. Elles demandent une compréhension exhaustive du contexte et une capacité à mettre en perspective les données recueillies. Les docteurs formés par l'ED sont des professionnels. Rigueur, patience et méthode leur permettent de mener à bien les projets les plus complexes.

Des qualités spécifiques qui prédisposent à certains secteurs

Le travail de terrain implique une confrontation permanente à l'environnement. Sens des relations humaines, rigueur de l'enquête et de l'analyse sont systématiquement sollicités dans le travail de thèse. Alliés au développement de l'esprit de synthèse, aux qualités d'expression et de communication, ils prédisposent nos jeunes docteurs aux professions de la culture, du patrimoine, de la communication et de l'information.

Plus d'informations sur
www.univ-paris-est.fr/fr/ecoles-doctorales
Contact : ed-cs@univ-paris-est.fr

DOMAINES D'EXPERTISE

CHIFFRES CLÉS

Communication 

Histoire 

**Humanités
classiques** 

**Langues et
civilisations
de l'Europe** 

**Lettres,
francophonie** 

**Arts du son
et de l'image** 

Philosophie 

Sciences sociales 

**Sciences de
l'éducation** 

310
doctorants

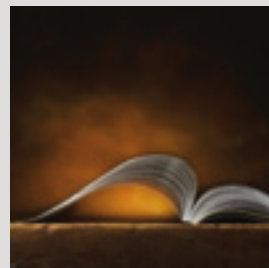
35
thèses soutenues
par an

60
chercheurs
et enseignants-
chercheurs

6
unités de
recherche

2
établissements
partenaires

1
convention
Cifre



« Nos directeurs de thèses s'engagent à suivre avec une attention particulière le travail de recherche de leurs doctorants et les activités complémentaires que ces derniers réalisent dans le cadre de leur projet professionnel. »

Pierre Chiron

Directeur de l'École Doctorale Cultures et Sociétés



ÉCOLE DOCTORALE **ORGANISATION, MARCHÉS,** **INSTITUTION**

L'École Doctorale Organisation, Marchés, Institution intervient en sciences économiques et de gestion, droit, sciences politiques, sociologie et philosophie politique. Les docteurs qu'elle forme tirent profit de la complémentarité entre ces disciplines.

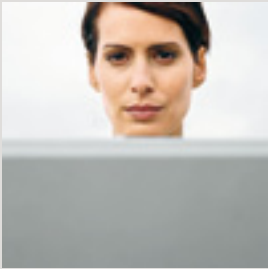
Une recherche tournée vers le monde économique et social

Les recherches de l'ED questionnent les configurations et les renouvellements des institutions, des organisations et des marchés. Deux thèmes fédérateurs et multidisciplinaires émergent : le fonctionnement des marchés d'une part et la dynamique des acteurs et des organisations d'autre part. Les travaux de nos doctorants portent notamment sur la responsabilité sociale des entreprises, sur l'innovation, ainsi que sur les rapports entre institutions et intégration régionale.

Un maître mot : l'ouverture d'esprit

Tout en formant des spécialistes, l'ED veille à confronter ses doctorants aux connaissances et démarches des autres disciplines, étoffant ainsi leur champ de compétences et améliorant leur capacité d'analyse et de synthèse. L'objet d'étude de l'ED conduit naturellement nos équipes à collaborer avec les partenaires économiques et sociaux. La cité comme l'entreprise sont les terrains de travail de ces chercheurs d'excellence.

Plus d'informations sur
www.univ-paris-est.fr/fr/ecoles-doctorales
Contact : ed-omi@univ-paris-est.fr



**Analyse et
évaluation des
politiques publiques**

**Régulation
des marchés**

**Construction
des marchés
et innovation**

**Comportements
et pratiques
de consommation**

**Ordres juridiques
européens**

**Santé (acteurs
et structures)**

295
doctorants

39
thèses soutenues
par an

226
chercheurs et
enseignants-
chercheurs

8
unités de
recherche ou
laboratoires

2
conventions Cifre

« Quelle que soit leur spécialité, les docteurs formés par l'ED font preuve de ténacité, de capacité d'adaptation, d'intelligence théorique et pratique ou encore d'esprit d'innovation. Autant de qualités qui profitent aux entreprises. »

Alain Desrayaux

Directeur de l'École Doctorale Organisation,
Marchés, Institution



ÉCOLE DOCTORALE SCIENCES, INGÉNIERIE ET ENVIRONNEMENT

L'École Doctorale Sciences, Ingénierie et Environnement s'intéresse à l'enjeu du développement durable : énergies nouvelles, eau, pollution ou encore nouveaux matériaux et nouvelles structures. Autant de recherches stratégiques pour l'économie dans les années à venir.

Un vaste champ de recherche dans des domaines porteurs

Comprendre et maîtriser l'action de l'homme sur la planète implique de travailler aussi bien à l'échelle du climat qu'à celle des nanomatériaux, autant sur les aspects fondamentaux qu'appliqués. Véritables enjeux de société, ces domaines porteurs mobilisent nos équipes et leurs compétences en chimie, physique, mécanique et sciences de l'environnement.

Des recherches déterminées en fonction du monde économique

Tout en menant une recherche théorique de pointe, en liaison avec des laboratoires de recherche extérieurs, l'ED collabore étroitement avec le monde économique : entreprises et pôles de compétitivité. De ce fait, l'encadrement de nos doctorants est renforcé et leur permet de situer leurs recherches spécialisées dans des perspectives plus globales, indispensables à l'application de leurs travaux.

Plus d'informations sur
www.univ-paris-est.fr/fr/ecoles-doctorales
Contact : ed-sie@univ-paris-est.fr

DOMAINES D'EXPERTISE

CHIFFRES CLÉS

Analyse
environnementale



290
doctorants

Chimie



78
thèses soutenues
par an

Météorologie,
spectroscopie



311
chercheurs
et enseignants-
chercheurs

Développement
durable



13
unités de
recherche

Stockage
des déchets



4
établissements
partenaires

Matière
condensée



1
pôle de
compétitivité

Mécanique
et physique

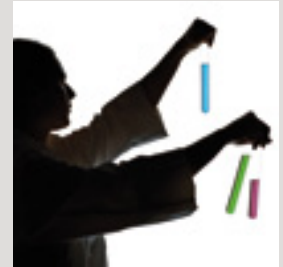


39
conventions
Cifre

Matériaux,
construction



2
bourses
régionales



« Notre fructueuse association entre recherche appliquée et recherche fondamentale nous permet de former des professionnels de l'innovation de haut niveau dotés d'une solide culture scientifique. Ils se destinent aux secteurs clés du développement durable, de l'énergie et des sciences appliquées à l'environnement. »

Denis Duhamel

Directeur de l'École Doctorale Sciences,
Ingénierie et Environnement



ÉCOLE DOCTORALE
MATHÉMATIQUES,
SCIENCES ET TECHNOLOGIES
DE L'INFORMATION
ET DE LA COMMUNICATION

L'École Doctorale Mathématiques, Sciences et Technologies de l'Information et de la Communication forme des docteurs dans des domaines clés pour les entreprises. Ses applications vont des transports à l'imagerie médicale, en passant par les nanotechnologies.

Nos disciplines dessinent la société de demain

La maîtrise du numérique est vitale pour les entreprises. La recherche en sciences et technologies de l'information et de la communication, ainsi qu'en mathématiques fondamentales et appliquées, constitue la spécialité de l'ED. À travers ces disciplines se dessine la société de demain, comme l'illustre l'application de la théorie des probabilités à l'évaluation des risques industriels ou lorsque informatique et mathématiques aboutissent à la reconnaissance des formes.

De riches échanges avec l'innovation

Plus de la moitié des doctorants effectuent leurs travaux en lien avec l'entreprise. Tout au long de leur formation doctorale, ils bénéficient de riches échanges avec les acteurs de l'innovation, à travers les formations dispensées par l'ED et ses partenaires.

Plus d'informations sur
www.univ-paris-est.fr/fr/ecoles-doctorales
Contact : ed-mstic@univ-paris-est.fr

DOMAINES D'EXPERTISE

CHIFFRES CLÉS

Analyse et mathématiques appliquées



Informatique topographique



Signaux et systèmes



Algorithmique



Traitement d'images



Systemes de communication



Modélisation et simulation



180
doctorants

55
thèses soutenues par an

191
chercheurs et enseignants-chercheurs

11
unités de recherche

9
établissements partenaires

37
conventions Cifre



« Un jeune docteur de l'ED MSTIC est toujours capable de simplifier des environnements d'une grande complexité. À la fois rigoureux et inventif, c'est un collaborateur précieux en entreprise. Par son expérience, il sait faire émerger des pistes originales sur la voie de l'innovation. »

Robert Eymard

Directeur de l'École Doctorale Mathématiques, Sciences et Technologies de l'Information et de la Communication



ÉCOLE DOCTORALE VILLE, TRANSPORTS ET TERRITOIRES

L'École Doctorale Ville, Transports et Territoires s'intéresse à l'aménagement urbain durable, axe de travail prioritaire de l'Université Paris-Est. L'originalité de ce positionnement confère à l'ED une place unique au sein de la recherche en France.

Une recherche transversale pour faire face aux enjeux de la ville

Les acteurs de la ville affrontent des enjeux majeurs : usages et accessibilités, vivre ensemble, ancrage dans un territoire, ou encore populations en difficulté. Des débats publics, des corps d'experts, des structures de gouvernance tentent d'y répondre. Nos docteurs en aménagement, en architecture, en sciences sociales ou en sciences de l'environnement s'inscrivent dans ces préoccupations transversales. Des séminaires, des cours, des échanges entre laboratoires forment des spécialistes au service de projets collectifs, formés au travail en équipe et habitués à valoriser les apports d'autres acteurs.

Une interaction permanente avec des partenaires externes

Les questions de la ville, des transports et des territoires constituent un champ où la compétence scientifique se construit et s'entretient au contact des acteurs de terrain, publics et privés. Pour cette raison, de multiples partenariats sont noués avec l'extérieur. L'ED accueille ainsi en permanence entre 15 et 20 thèses en entreprise. Par ailleurs, la pratique de recherche partenariale de nos laboratoires offre aux doctorants une confrontation directe aux enjeux de l'aménagement.

Plus d'informations sur
www.univ-paris-est.fr/fr/ecoles-doctorales
Contact : ed-vtt@univ-paris-est.fr



« L'aménagement urbain durable est un des grands défis de la société de demain. Ceux qui auront à le traiter devront être capables d'analyser un enjeu en profondeur, mais aussi de le situer dans une vision globale. Les docteurs que nous formons contribueront à l'avenir de la ville. »

Frédéric de Coninck

Directeur de l'École Doctorale Ville, Transports et Territoires

DOMAINES D'EXPERTISE

CHIFFRES CLÉS

Aménagement de l'espace et urbanisme



195
doctorants

Géographie



31
thèses soutenues par an

Architecture



208
chercheurs et enseignants-chercheurs

Sociologie et démographie



14
unités de recherche

Économie



6
établissements partenaires

Sciences et techniques de l'environnement



1
pôle de compétitivité

Transport



15
conventions Cifre

Histoire



3
bourses régionales



ÉCOLE DOCTORALE SCIENCES DE LA VIE ET DE LA SANTÉ

L'École Doctorale Sciences de la Vie et de la Santé structure le pôle universitaire de formation à la recherche en physiopathologie humaine de l'Est francilien. Ses travaux combinent recherches fondamentale, clinique, biotechnologique et biomécanique. Les doctorants se destinent aux secteurs académique, hospitalier et industriel.

La pluridisciplinarité des recherches, une marque de fabrique

L'ED s'appuie sur les équipes de recherche de l'Université Paris-Est, organisées en deux pôles « biothérapie et régénération » et « génome, virus et cancer ». Les recherches visent à mieux comprendre la physiopathologie et à développer des thérapeutiques nouvelles, en particulier par les biothérapies.

Une formation doctorale qui va au-delà de la recherche

La recherche et les enseignements sont menés en relation étroite avec l'industrie pharmaceutique et biotechnologique, ainsi qu'avec les cliniciens du CHU Mondor et de l'École nationale vétérinaire d'Alfort. L'ED collabore par ailleurs avec l'AP/HP, l'Inserm, l'Établissement français du sang, l'Inra, le CNRS ou encore l'Institut supérieur des biosciences de Paris. Les docteurs issus de cette formation scientifique multidisciplinaire sont des professionnels de haut niveau préparés aux différents secteurs de l'activité économique.

Plus d'informations sur
www.univ-paris-est.fr/fr/ecoles-doctorales
Contact : ed-svs@univ-paris-est.fr

DOMAINES D'EXPERTISE

CHIFFRES CLÉS

**Biothérapie et
régénération
fonctionnelle**



110
doctorants

**Maladies
cardiovasculaires
et respiratoires**



26
thèses soutenues
par an

Neurosciences



175
chercheurs et
enseignants-
chercheurs

Physiopathologie



**Maladies
infectieuses et
immunologie**



24
unités de
recherche

Génétique



1
pôle de
compétitivité

**Oncologie et
marqueurs
cellulaires**



1
convention Cifre

Biomécanique



« Le haut niveau de nos équipes de recherche est un atout considérable pour garantir la qualité d'encadrement de nos doctorants, mais nous ne saurions nous en contenter. C'est pourquoi ils suivent des formations complémentaires destinées à faciliter leur insertion professionnelle dans d'autres secteurs que la recherche académique. »

Alain Berdeaux

Directeur de l'École Doctorale
Sciences de la Vie et de la Santé

« Lorsque nous recrutons un docteur, nous nous intéressons plus à son expérience qu'à son sujet. La thèse est une véritable expérience professionnelle qui permet d'acquérir des compétences essentielles pour travailler dans un laboratoire industriel. Un docteur est autonome, il sait construire une méthodologie propre et gérer un projet de A à Z. Il a aussi travaillé avec une obligation de résultats et sait les présenter. »

Marie-Claire Parent

DRH de Saint-Gobain Recherche

« Une entreprise innovante telle que Poweo est à la recherche constante d'idées originales et de nouveaux *business models* pour se différencier et se développer. Confrontés à la concurrence des meilleurs mondiaux de leur spécialité, les docteurs sont entraînés à s'imposer par la créativité dans la course aux résultats et aux performances. L'entreprise bénéficie également de leur capacité à transposer leurs méthodes dans d'autres activités. »

Charles Beigbeder

PDG de Poweo

« Les entreprises ont besoin de collaborateurs armés d'une solide rigueur scientifique. Humbles et capables de travailler selon des procédures précises, les docteurs permettent de mieux répondre à l'environnement complexe créé par l'exigence accrue des partenaires, l'internationalisation des marchés et l'intensification de la concurrence. »

Docteur Hugues-Arnaud Mayer

PDG du groupe Abeil

« La maturité des docteurs leur apporte une forte capacité de remise en cause. Ils savent prendre des risques et les gérer. Ils innovent, sortent des sentiers battus. Ce courage est essentiel dans un monde industriel où l'on doit prendre des paris sur l'avenir ! »

Jean-Nicolas Beauvais

Responsable du recrutement
des ingénieurs et cadres chez Renault

« Dans notre entreprise, nous avons une culture d'ingénieur. Nos deux doctorants nous apportent une forte valeur ajoutée créative car ils sont capables, avec l'aide de leur laboratoire, de penser des concepts très avancés. Cela nous permet de proposer à nos clients des solutions qu'ils n'imaginaient même pas ! »

Joël Thibault

Directeur développement de Perez Informatique

RÉUSSITES DE DOCTEURS



Une hauteur de vue pour plus d'envergure

« Lors de mon recrutement, être docteur a fait la différence. Tout en garantissant ma qualité de spécialiste des procédures, le doctorat me dotait d'une hauteur de vue permettant de donner au poste une plus grande envergure. À mes savoir-faire de juriste spécialisé, se sont ajoutées des compétences de direction d'un service. De plus, mon doctorat en droit public est mis à profit par les organismes de formation avec lesquels nous travaillons. Le doctorat s'avère donc être un véritable atout ! »

Julien Leone

Docteur en droit public
Chef du service des affaires foncières
et juridiques à l'Office public départemental
de l'habitat des Hauts-de-Seine



Une démarche d'approfondissement des connaissances

« La dernière année de mon cycle d'ingénieur m'a donné envie de faire de la recherche. J'ai pu aller au bout de ma démarche d'approfondissement des connaissances dans le cadre d'une convention Cifre à la RATP. L'entreprise était ensuite le terrain idéal pour mettre en œuvre les outils développés lors de mon projet de recherche. Ainsi, j'ai rejoint Inexia, filiale de la SNCF. Aujourd'hui, mon activité d'élaboration de bilans socio-économiques pour les projets ferroviaires sollicite toutes mes compétences de docteur. »

Sophie Labbouz

Docteur en génie urbain
Ingénieur au département prospective
et études économiques d'Inexia,
filiale de la SNCF

**MEDEF
Commission
Dialogue économique**

Pascale Audibert
Tél. : 01 53 59 17 76
paudibert@medef.fr

**Association
Bernard Gregory**

direction@abg.asso.fr
info-com@abg.asso.fr
www.abg.asso.fr

Université Paris-Est

Bernard Lapeyre,
Directeur du département
des études doctorales
Tél. : 01 64 15 35 76
bernard.lapeyre@univ-paris-est.fr

**MEDEF
de l'Est Parisien**

Virginie Jolly
Déléguée générale
Tél. : 01 49 35 82 00
vjolly@medef-estpar.org

**MEDEF
Seine-et-Marne**

Adel Nedja
Délégué général
Tél. : 01 64 87 85 10
a.nedja@medef-seineetmarne.fr

**MEDEF
Île-de-France**

Emmanuel Bachelier
Coordinateur régional
de la formation professionnelle
Tél. : 01 40 55 12 48
emmanuel.bachelier@medef-idf.fr

Cette brochure a été réalisée à l'initiative de la commission Dialogue économique du MEDEF, présidée par Véronique Morali, en étroite collaboration avec l'Association Bernard Gregory (ABG), dans le cadre de l'opération « Pourquoi se priver des docteurs ? ».

Elle est le fruit des réflexions menées par un groupe de travail réunissant :

- des représentants du monde universitaire : directeurs d'Écoles Doctorales, docteurs, la Confédération des Jeunes Chercheurs (CJC), l'Association Nationale des Docteurs (ANDes)...
- des représentants du monde économique : chefs d'entreprise, directeurs des ressources humaines et de la recherche-développement...

L'opération « Pourquoi se priver des docteurs ? » a été lancée par le MEDEF et l'ABG en novembre 2007. Elle a pour objectif de favoriser les carrières professionnelles des docteurs dans les entreprises, grâce notamment à l'organisation de forums Écoles Doctorales-entreprises en région.

L'Association Bernard Gregory, créée en 1980, a pour mission de promouvoir la formation par la recherche dans le monde socio-économique, et d'aider à l'insertion professionnelle en entreprise des jeunes docteurs de toutes disciplines.

La commission Dialogue économique du MEDEF, créée en 2005 par Laurence Parisot, a pour vocation de renforcer les liens entre les entreprises et les autres acteurs de la société civile. Elle travaille notamment au développement de partenariats concrets entre les universités et les entreprises.

